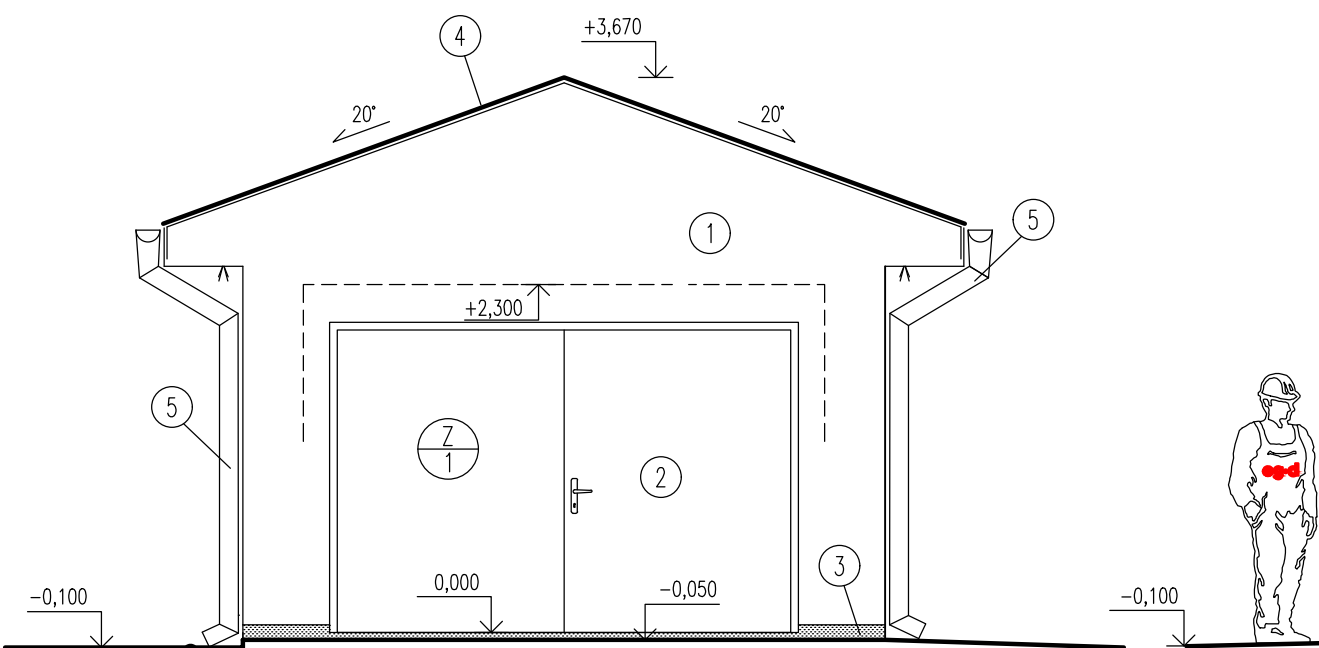
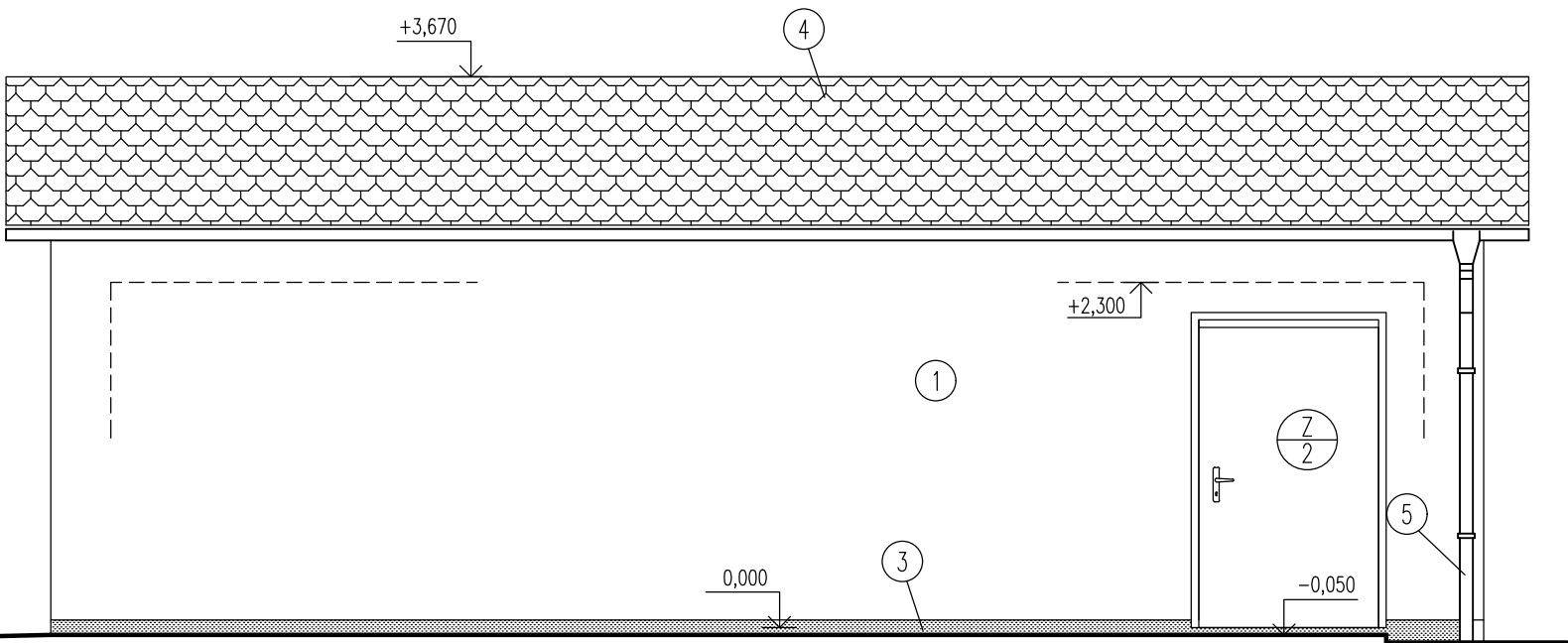


POHLED SEVEROZÁPADNÍ



POHLED JIHOZÁPADNÍ



LEGENDA:

- 1 – FASÁDA-vápenocementová omítka (Baumit – Granopor Putz – odstín 3057-okr světlý)
- 2 – NÁTĚRY KOVOVÝCH PRVKŮ-RAL 8017-hněď čokoládová
- 3 – SOKL – soklová vnější omítka (Marmolit MAR 2 M101)
- 4 – STŘEŠNÍ KRYTINA – ASF. ŠINDEL – – červená
- 5 – KLEMPÍŘSKÉ PRVKY – Poplastovaný plech RAL 8017 – čokoládová hněď

NÁZEV AKCE	TR Řípov – rek.R110kV, sek.tech., VS, PZTS	Č. STAVBY: 001020003001
STAVEBNÍK	EG.D, a.s., LIDICKÁ 1873/36, 602 00 BRNO	Č. OBJ.: 4501656578
STATUS/STUPEŇ	Dokumentace pro provedení stavby (DPS)	eg·d
ČÁST	D.1.1 Architektonicko-stavební řešení	
ZHOT. DOKUMENTACE	EGEM s.r.o., Starochodovská 41/68, 149 00 Praha 4	EGEM
KONTAKTNÍ OSOBA	Ing. Čestmír Vášek, cestmir.vasek@egem.cz, tel.:+420 721 363 423	
ARCHIVNÍ ČÍSLO	3EGE 37188	DATUM: 04/2024
ZOD. PROJEKTANT	Ing. Ivan Litochleb	ČÍSLO VÝK/DOK: D1.1b)-06
VYPRACOVAL	Ing. Ivan Litochleb	
KONTROLOVAL	Ing. Petr Mýtina	
MÍSTO STAVBY	Řípov 32, 674 01 Třebíč	KÓD LOKALITY: ŘIP
SO/PS	SO 78 – Garáže, sklady, vrátnice	MĚŘÍTKO: M 1:50
MAJETKOVÁ TŘÍDA	CZD00029	FORMÁT: 2xA4
DRUH DOKUMENTU	výkres	LIST/CELKEM: 1/1
NÁZEV DOKUMENTU	Pohledy	ARCHIVNÍ ČÍSLO EG.D: